

KLP Oy tarjoaa mahdollisuuden siirtää materiaalia painoon myös FTP-protokollan kautta. FTP-tiedonsiirto on kätevä tapa siirtää isompiakin datamääriä. FTP-siirtoon soveltuvia ohjelmistoja on lukemattomia. Näistä yhdeksi hyväksi on todettu Fetch (<http://fetchsoftworks.com>), joka on myös edullinen ja helpokäyttöinen. Alla olevat ohjeet perustuvat Fetch-ohjelmiston asetuspaneeliin mutta samat pätevät useimpiin markkinoilla oleviin ohjelmistoihin. Tarvittaessa voit kysyä lisätietoja ja apua muiden ohjelmien asetusten tekemiseen. Saamiesi tunnusten luovuttaminen kolmannelle osapuolelle on ehdottomasti kielletty.

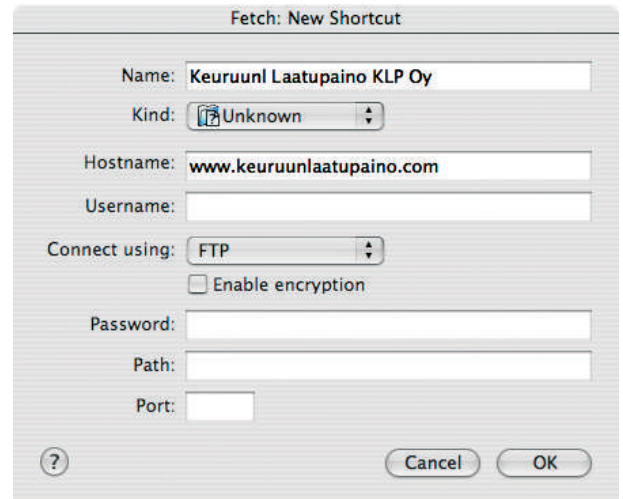
## Aloitus

1. Ota yhteyttä myyntiimme ja pyydä käyttäjätunnus sekä salasana
2. Avaa FTP-ohjelmisto.  
Ohjelmiston avautuessa, ohjelmisto voi uuden yhteyden luomista. Mikäli tällainen kysymys tulee, jatka suoraan kohtaan "Asetukset"
3. Avaa valikosta "Shortcuts" "New shortcut"

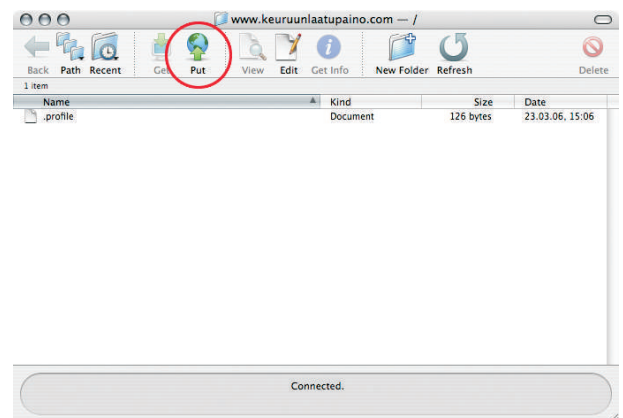
## Asetukset

1. "New Shortcut"-ikkunassa (kuva 1) määritä tiedot seuraavasti:

Name: Keuruun Laatupaino KLP Oy  
(tämä tietue vapaavalintainen)  
 Hostname: www.keuruunlaatupaino.com  
 Username: <saamasi tunnus>  
 Connect using: FTP (ei salausta)  
 Password: <saamasi salasana>  
 Path: <tyhjä>  
 Port: <tyhjä>



Kuva 1: "New Shortcut"



Kuva 2: "Siirtoikkuna"

## Yhteydenotto

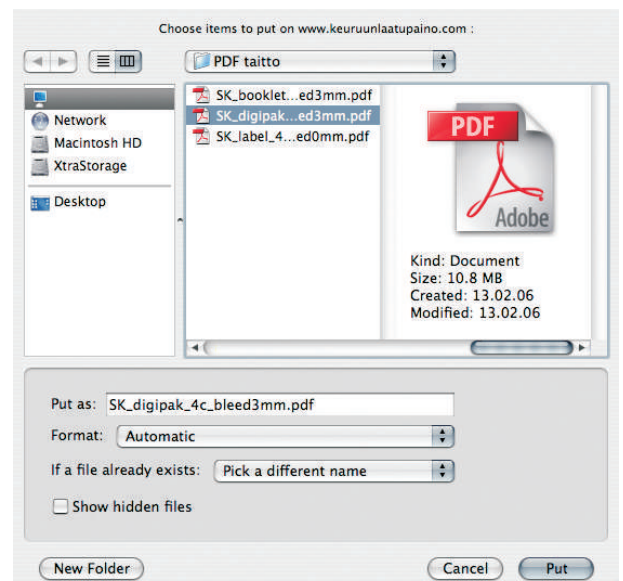
1. Avaa "Shortcuts" valikosta "Show Shortcuts"
2. "Shortcuts"-ikkunassa näkyy luomasi uusi yhteys määrittelemälläsi nimellä (esim. Keuruun Laatupaino KLP Oy)
3. Avaa yhteys FTP-palvelimeen tuplaklikkaamalla ko. yhteyttä
4. Yhteys avaa siirtoikkunan

## Tiedostosiirto

1. Tiedostosiirto tapahtuu klikkaamalla "Put"-kuvaketta (kuva 2)
2. Tästä avautuu tiedostojen valintaikkuna (kuva 3)
3. Valitse siirrettävä(t) tiedosto(t) ja pidä asetuksina seuraavat:

Format: Automatic  
 If a file already exists: Pick a different name

4. Siirrä tiedosto(t) klikkaamalla "Put"



Kuva 3: "Tiedostojen valintaikkuna"